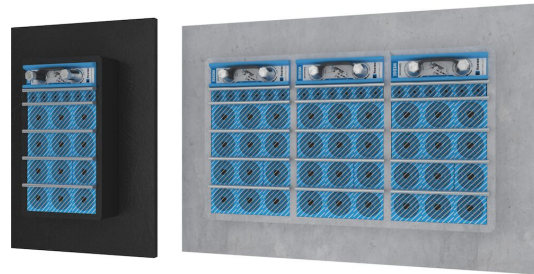




Prostup Roxtec SF EMC

Prostup k zajištění elektromagnetické kompatibility s kovovým rámem a přírubou k navaření.

Roxtec SF EMC je kabelový a potrubní vstup zajišťující elektromagnetickou kompatibilitu. Rám postupu je k dispozici v různých materiálech a s jedním otvorem nebo různými kombinacemi otvorů. Rám postupu je zhotoven z kovu tloušťky 10 mm a opatřen přírubou, jež usnadňuje navařování na nepřesné otvory. Máte na výběr mezi moduly Roxtec ES pro elektromagnetické stínění a moduly PE, které chrání proti vedenému rušení. Moduly lze přizpůsobit kabelům a potrubím různých rozměrů a použít k vytvoření rezervní kapacity těsnění. Pomocí testovací tyčky Roxtec EC získáte indikaci o elektrickém výkonu kabelových vstupů Roxtec BG™ nebo ES.



- Snadná údržba a prohlídky
- Poskytuje vestavěnou záložní kapacitu

Vlastnosti výrobku



Protipožární



Vodotěsné



Plynotěsné



IP/UL NEMA



Ochrana před EMI

Struktura instalace



Kov

Typ montáže



Přivaření

Specifikace a certifikáty

Protipožární ochrana

- Nehořlavost TŘÍDY A podle organizace IMO a Mezinárodních předpisů pro postupy požárních zkoušek, 2010
- TŘÍDA H v souladu s IMO 2010, kódu FTP + křivka požárního zatížení HC
- Tryskový požár podle ISO 22899-1 a OTI 95634

Těsnost

- Plynotěsnost: 2,5 baru (katastrofický)
- Vodotěsnost: 4 baru (katastrofický)
- IP 66/67

Podporuje

- Elektromagnetické stínění
- Vyrovnání potenciálu

Rozměry rámu

mm/kg

Níže uvedené verze rámu jsou pouze některé možnosti. Úplnou nabídku rámu a konfigurací najdete na stránkách [roxtec.com](https://www.roxtec.com).

Název	Otvory rámu	Prostor utěsnění	Vnější rozměry WxHxD	Rozměry otvoru w x h	Hmotnost Typ. č.
SF 6x1 ALU	1	120 x 180	260.5 x 358 x 60	201(+15/-15) x 298(+15/-15)	2.9 SFF6000000131
SF 6x2 ALU	2	120 x 180	391 x 358 x 60	332(+15/-15) x 298(+15/-15)	4.2 SFF6000000231
SF 6x3 ALU	3	120 x 180	521.5 x 358 x 60	462(+15/-15) x 298(+15/-15)	6 SFF6000000331
SF 6x1 PRIMED	1	120 x 180	260.5 x 358 x 60	201(+15/-15) x 298(+15/-15)	7.6 SFF6000000112
SF 6x2 PRIMED	2	120 x 180	391 x 358 x 60	332(+15/-15) x 298(+15/-15)	12 SFF6000000212
SF 6x3 PRIMED	3	120 x 180	521.5 x 358 x 60	462(+15/-15) x 298(+15/-15)	16.4 SFF6000000312
SF 6x1 AISI316	1	120 x 180	260.5 x 358 x 60	201(+15/-15) x 298(+15/-15)	8.2 SFF6000000121
SF 6x2 AISI316	2	120 x 180	391 x 358 x 60	332(+15/-15) x 298(+15/-15)	12.2 SFF6000000221
SF 6x3 AISI316	3	120 x 180	521.5 x 358 x 60	462(+15/-15) x 298(+15/-15)	16.6 SFF6000000321



Údaje o izolačních komponentách

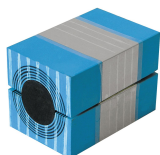
Těsnící komponenty



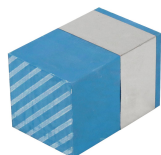
Mazivo Roxtec



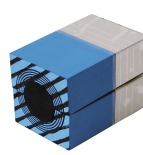
Klínové těsnění a souprava klínových těsnění ES



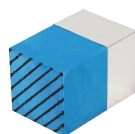
Modul RM ES s technologií Multidiameter™



Plný kompenzační modul RM ES



Modul RM PE s technologií Multidiameter™



Plný kompenzační modul RM PE



Klínové těsnění a souprava klínových těsnění Roxtec



Vymezovací destička Roxtec



Souprava těsnění ES

Příslušenství



Příslušenství ES a BG



Držáky Roxtec



Svařovací nástroje Roxtec

Podrobné informace najdete na stránkách www.roxtec.com.

The product information provided by Roxtec does not release the purchaser of the Roxtec system, or part thereof, from the obligation to independently determine the suitability of the products for the intended process, installation and/or use.

Roxtec gives no guarantee for the Roxtec system or any part thereof and assumes no liability for any loss or damage whatsoever, whether direct, indirect, consequential, loss of profit or otherwise, occurred or caused by the Roxtec systems or installations containing components not manufactured by an authorized manufacturer and/or occurred or caused by the use of the Roxtec system in a manner or for an application other than for which the Roxtec system was designed or intended.

Roxtec expressly excludes any implied warranties of merchantability and fitness for a particular purpose and all other express or implied representations and warranties provided by statute or common law. User determines suitability of the Roxtec system for intended use and assumes all risk and liability in connection therewith. In no event shall Roxtec be liable for indirect, consequential, punitive, special, exemplary or incidental damages or losses.

The Roxtec products are offered and sold in accordance with the conditions of the Roxtec General Terms of Sales. The latest version of the Roxtec General Terms of Sales can be downloaded from <https://www.roxtec.com/en/about-us/about-roxtec/general-terms-of-sales/>

We reserve the right to make changes to the product and technical information without further notice. Any errors in print or entry are no claims for indemnity. The content of this publication is the property of Roxtec International AB and is protected by copyright.

This document was generated on: 2024-04-18